

MÜNCHEN



**Bank München**

150 cm lang, weiß. 2 Vollkunststoff-Füße sowie 5 Mehrkammerprofil-Latten, ohne Lehne - daher beidseitig verwendbar. Hoher Sitzkomfort, Gewicht ca. 12 kg.

45049 99,90

STUTTGART



**Bank Stuttgart**

200 cm lang, weiß. 3 Vollkunststoff-Füße sowie 5 Mehrkammerprofil-Latten, ohne Lehne - daher beidseitig verwendbar. Hoher Sitzkomfort, Gewicht ca. 16 kg.

45050 134,90

FREIBURG

**Sitzbank Freiburg**

150 cm lang, weiß. 2 Vollkunststoff-Füße, sowie 9 Mehrkammerprofil-Latten. Verstärkungswinkel in der Mitte. Bewährte und robuste Ausführung, zerlegbar. Einfache Montage durch vorgesteckte Schrauben, Gewicht ca. 15 kg.

45060 136,90

BERLIN



**Sitzbank Berlin**

200 cm lang, weiß. 3 Vollkunststoff-Füße, sowie 9 Mehrkammerprofil-Latten. Verstärkungswinkel in der Mitte. Bewährte und robuste Ausführung, zerlegbar. Einfache Montage durch vorgesteckte Schrauben, Gewicht ca. 21 kg.

45061 165,90



**Spielstand-Anzeige Pointer**

Sehr robuste, witterungsbeständig und licht echte Anzeige aus ABS Kunststoff. 6 drehbare, nicht verklebende Drehtafeln mit 7 cm hohen, beidseitig bedruckten Zahlen. Leichtes Anbringen am Zaun durch mitgelieferte Spezialbefestigung. Größe ca. 46 x 60 cm.

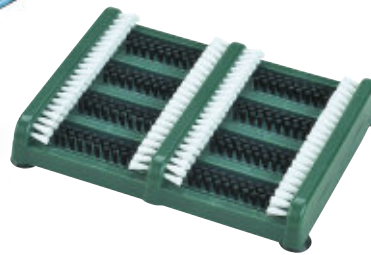
40436 127,90



**Transportwagen Kuli**

Fassungsvermögen 140 Liter, 2 Lufträder, Traglast 400 kg, Durchfahrbreite 82 cm. Unfrei ab Herstellerwerk.

5259 305,90



**Schuh-Reiniger**

Aus Vollkunststoff, 27 x 35 cm. Feste Borsten zur allseitigen Reinigung der Sandplatzschuhe. Sehr robuste und rutschfeste Ausführung.

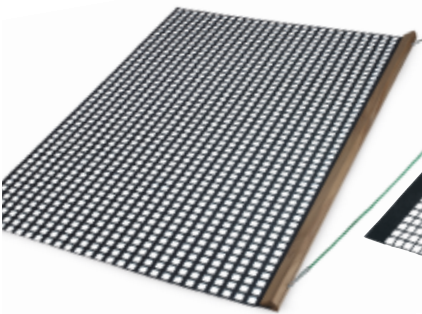
41176 34,90



**Linienkehrmaschine Line Master**

Solide, rostfreie Aluminium-Konstruktion für dauerhaften Einsatz auf dem Tennisplatz. Rotierende Synthetikborsten werden durch einen Reibradantrieb bewegt. Ergonomischer Aluminiumstiel mit einem Haken am Ende zum Aufhängen am Tenniszaun.

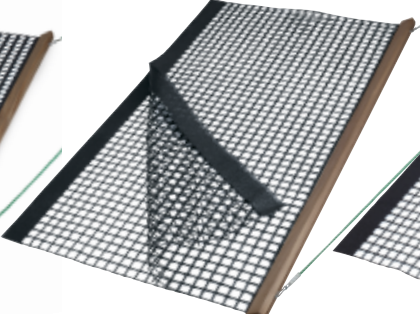
45065 141,90



**Holz-Schleppnetz Spezial**

Mit extra schwerem Spezial-PVC-Gewebe, Holzschiene und Zugseil. Einfach, Arbeitsbreite 200 cm, Netztiefe 150 cm.

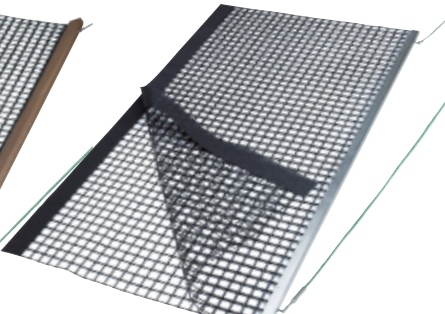
45046 118,90



**Holz-Schleppnetz PVC doppelt**

Mit Holzschiene, Zugseil und doppelt PVC-beschichtetem Netz. Arbeitsbreite 200 cm, Netztiefe 115 cm.

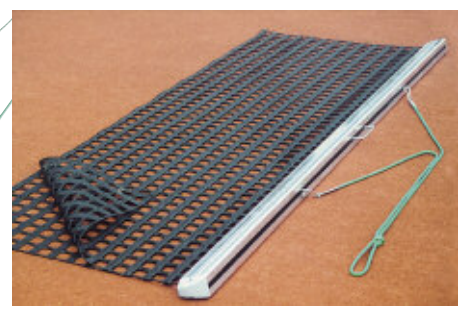
45047 148,90



**Alu-Schleppnetz PVC doppelt**

Aluminiumschiene, beidseitig verwendbar und 2 PVC-beschichteten Netzen sowie Zugseil. Arbeitsbreite 200 cm, Netztiefe 115 cm.

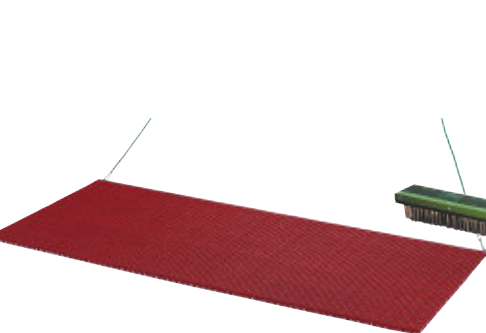
45048 163,90



**Tennisplatz-Abziehnetz**

Ebnungsbalken aus Aluminium mit eingearbeiteter Stahleinlage. Doppellagiges Netz aus Kunststoffelementen. Kopfstücke verhindern ein Hängenbleiben im Netz. Inkl. Schleppleine und Tragegriff, Breite 2 m.

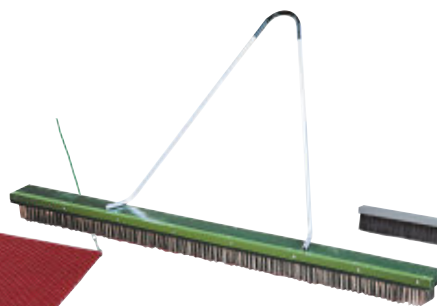
45019 178,90



**Tennisplatz-Schleppmatte**

Schwere Ausführung aus Hart-PVC. Komplett mit Aluminiumschiene und Zugseil, Maße (L x B x H) 185 x 75 x 1,5 cm.

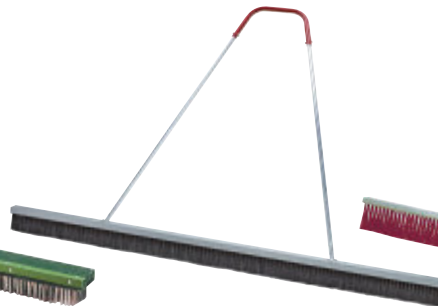
45029 173,90



**Stahl-Drahtbesen**

Stahldrahtbesen zum Aufrauen von verkrusteten, wasserundurchlässigen Tennisdecken und zum Reinigen von moosbefallenen Flächen. Breite ca. 2 m. Gewicht ca. 6 kg.

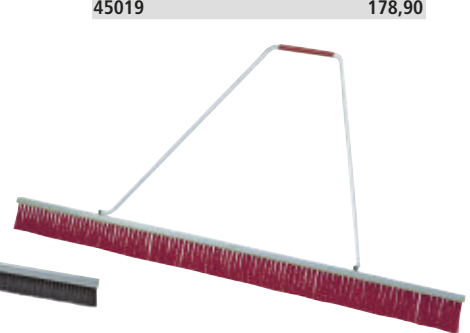
45023 297,90



**Granulat-Abziehbesen**

2 m breit, mit Arenga-Besatz für Hallenböden mit Gummigranulat. Besatzbreite 4 cm, Höhe 11 cm. Die spezielle Anordnung der Borsten sorgt für ruhiges Gleiten des Besens.

45035 148,90



**Tennisplatz-Besen Ideal**

2 m breit, besonders gute Pflegeeigenschaften durch lange, schmale Kunststoffborsten. Breiter Aluminiumbügel zum Ziehen. Aluminium-Rahmen mit zwei Besenteilen, je 1m lang.

45036 157,90